

Frisk varmluft och varmvatten med: SolarVenti SV30 Hybrid

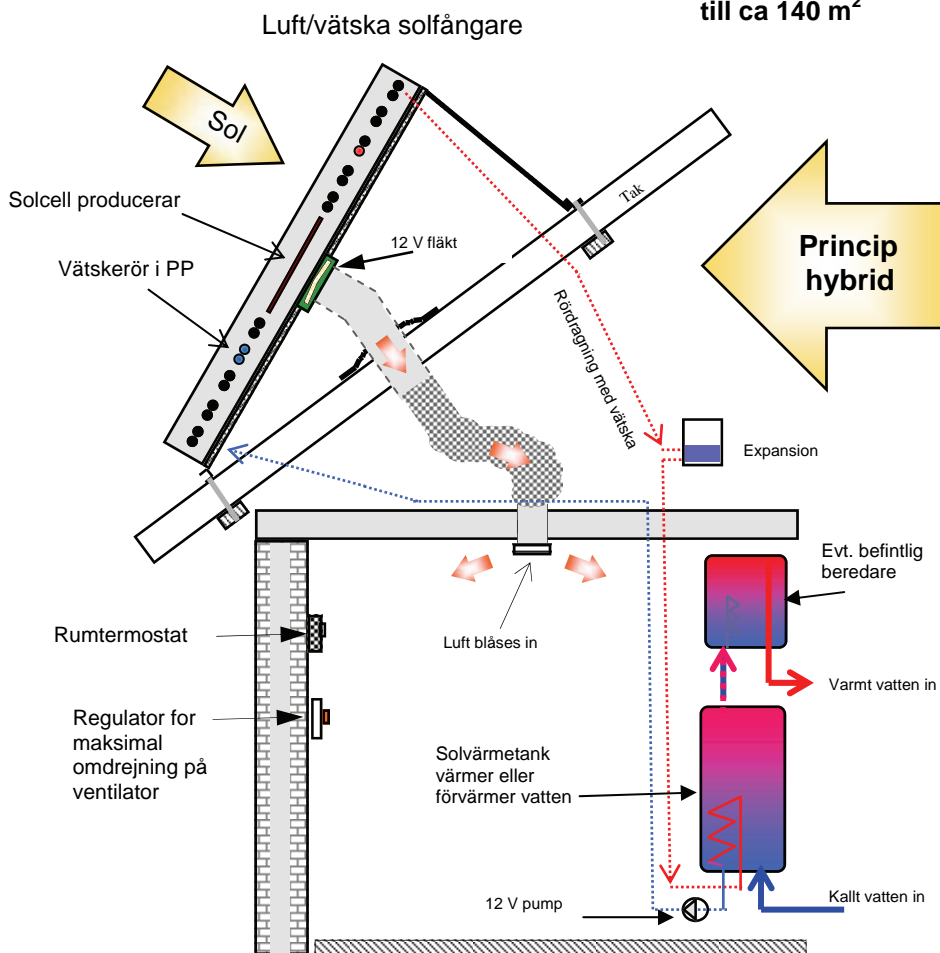
Till större fritidshus, permanentbostäder, poolhus m.m.

En SolarVenti som också producerar varmvatten en stor del av året - i princip gratis. En speciell hybrid version av SolarVenti löser uppgiften perfekt så att huset blir friskt och torrt hela året, och om sommaren kan du få store mängder varmt vatten till bad och kök.

En SV30 hybrid värmer ca. 120 m³ luft i timman +20 till 30 grader, beroende på solinstrålning, i stort sett på samma sätt som en vanlig SolarVenti. Utöver den friska varma luften, producerar SV30 hybriderna också ca: 100 - 200 liter varmt vatten per dag under förutsättning att solen skiner. Luftväxlingen med den torra friska luften från en SolarVenti är mycket viktig för att ta bort den typiska fuktiga stuglukten och gör klimatet behagligt att vistas i. I hus med pool är det skönt att slippa klorlukten samtidigt som man sparar el som annars skulle behövs för avfuktning. Under en stor del av sommaren finns normalt inget behov av varmluft och då producerar hybriderna desto mer varmvatten. På så sätt kan solfångaren utnyttjas optimalt hela året.



SV30H för hus upp till ca 140 m²



Sett från sidan kan ett system se ut som skissen visar. (Kan även monteras mot en vägg). Solfångaren monteras så att lutningen blir ca: 60 grader från horisontalplanet. Luftdelen förbindes som en vanlig SolarVenti, emedan vätskedelen har sin egen krets och kan inkopplas vid ett senare tillfälle om så önskas. Eftersom systemet endast arbetar med 12 volt svagström kan man utan risk själv utföra installationsarbetet. När fläkten stängs av sker automatiskt en naturlig kylning av solfångaren som förhindrar överhettning. Tack vare den självkylande konstruktionen är dessutom risken för kokning i vätskesystemet starkt begränsad. Vid ett eventuellt driftstopp av både fläkt och cirkulationspump kan endast den övre delen i närma sig 100°C.

På vilket sätt styrs anläggningen? Ytterst påverkas anläggningen av solinstrålningen. Ju mer sol desto mer varmluft och/eller varmvatten produceras. Både fläkt och cirkulationspump drivs av de inbyggda solcellerna. En rumstermostat installeras ca: 150 cm från golv och centralt placerad i det "viktigaste" rummet. Termostaten ställs in på önskad temperatur, tex. 23°C. Om temperaturen i rummet blir över 23 grader stoppar fläkten och cirkulationspumpens varvtal ökar då det nu finns ett överskott av både värme och el från solfångaren. Med hjälp av regulatorn kan man justera fläkstens hastighet. Mindre luftmängd betyder samtidig högre temperatur. Om huset står obebott en längre tid bör man ställa regulatorn så att fläkten går på högsta hastighet. Störst total verkningsgrad fås när både luft och vätskesystemet är i drift samtidigt.

SolarVenti solfångare är en dansk uppfinning och har dansk patent nr: PR 174935 . Europapaten: nr. 1448937. Patentsökningar i de flesta relevanta länder föreligger.

Frisk varmluft och varmvatten med: SolarVenti SV30

Tekniska data:

Producent: SolarVenti A/S, Danmark
Ytermått: 300 x 102 x 10 cm
Vikt: 32 kg
Ram: Kraftig Aluminiumprofil
Front: Slagfast Polykarbonat
Absorbator (luft) 2 mm Filtmatta
Absorb. (vätska) 16 mm PP ribbrör
Färgval: aluminium(silver), svart, vit
Regulator: 12V Danotek
Termostat: Rumtermostat, Schlüter

Fläkt: 12 V - 6,8 W. Sunon 125 mm
Cirk.pump: 12 V Laing, 1 - 2,5 l/min
Expansionskär: 10 l öppet kär
Rördragning: 16 mm PP ribbrör m/isolering
Beholder: 100 l Atlantic med skyddsanod

Solcell: Producent: SolarCells, Kroatien
Effekt: 24 Watt (kan utökas)

SV30 Hybrid leveras med regulator och rumstermostat. Solcellerna skjuts in i spår från sidan av solfångaren. Fläktpaketet monteras utifrån före monteringen.

Rätt till ändringar och förekomst av tryckfel förbehålles

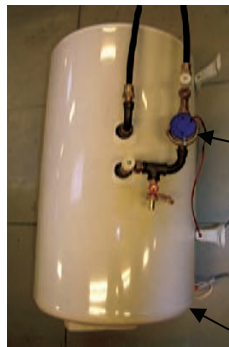
Utmärkande fördelar med SV30 hybrid:

- 1) Kan leverera både varmluft och varmvatten efter behov
- 2) Allt drivs oberoende och utan inverkan av elnätet
- 3) Självkyllning motverkar kokning vid ev. driftstopp av cirkulationspump
- 4) Enkel montering.
- 5) Privärd, då styr- och reglerutrustning ej behövs



SV30 hybrid är enkel att bära upp på taket då den endast väger ca: 32 kg. Att montera på en vägg går också bra under förutsättning att placeringen är i ett soligt läge fritt från skugga. Placerad mot väggen ser det nästan ut som ett extra fönster.

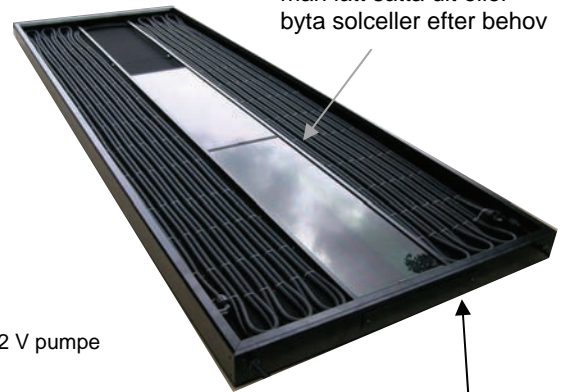
Massor med varmvatten helt gratis!



12 V pumpe

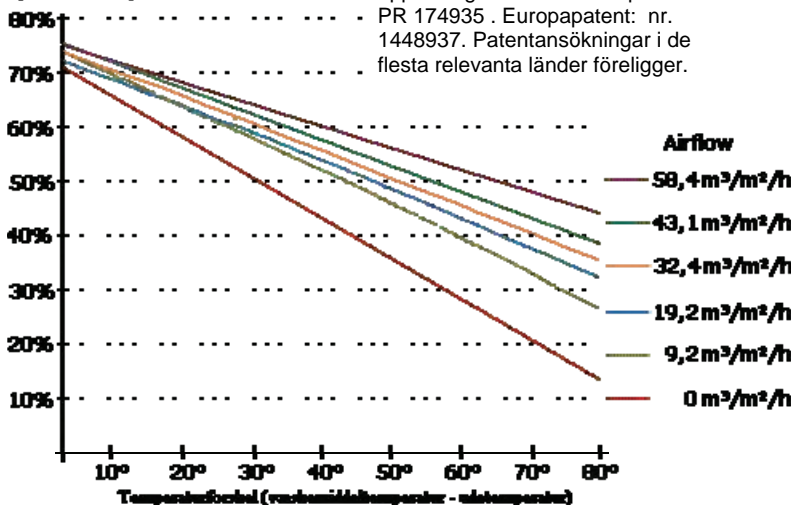
100 l behållare med värmeväxlingslinga och elektronisk skyddsanod

I alla SV30 modeller kan man lätt sätta dit eller byta solceller efter behov



Invändigt är SV30 hybrid försedd med en extra vätskekrets i underhållsfri PP material. Ses här utan frontklädsel

Indetning (800 W/m²)



Hög verkningsgrad: En 3 m² hybrid luftsol-fångare, som marknadsförts under många år av Aidt Miljø har tidigare testats vid Teknisk Universitet i Danmark och en provningsrapport föreligger. Denne solfångare uppvisade en osedvanligt hög verkningsgrad när både vätske och luftsystemet är i drift.

Tillverkare

SolarVenti A/S

Håndværkervej 4

DK 8881 Thorsø, Danmark

Tlf: +45 8696 6700 Fax: +45 8696 6955

www.solarventi.dk sv@solarventi.dk