

# Udendørs pool prislister sæson 2010

## Varmt badevand med solenergi



Man bør tilstræbe et solvarmeareal på min. 2/3 af poolens overflade for at få den ønskede virkning.

Lægges rørene med større afstand, som fx i bølgedale på eternit skal man lægge mindst samme areal som poolen har.

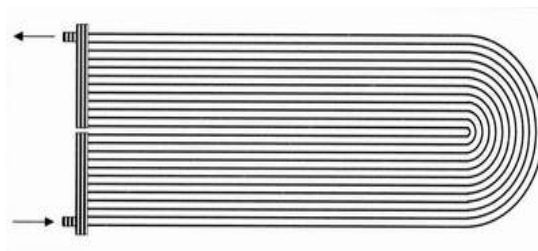
Jo større areal, jo højere temperatur får man i bassinet og jo længere og smallere man vælger solvarmedelen - jo billigere bliver det - uden at man ødelægger effekten.

### Priseksempel I 21 m<sup>2</sup> solabsorber til 32 m<sup>2</sup> pool

(Lægges fx i U-form på fladt tag, længde = ca 17 m, bredde 1,25 m)

600 m PP ribberør 25 mm á 9,50 kr/m.....	5.700,- kr
2 stk fordelerrør/m 34 studse á 1080,00 kr.....	2.160,- kr
Solfangerstyring m/temperaturudlæsning.....	1.894,- kr
Tilslutningsdel.....	1.150,- kr
15 m PE 39 mm ribberør/glat 32 mm rør á 20 kr	300,- kr
24 stk ribberørsholdere á 25 kr .....	600,- kr
Moms	2.951,- kr
I alt	14.755,- kr

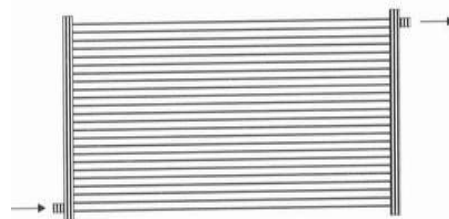
Alle priser i DKr.



### Priseksempel II 21 m<sup>2</sup> solabsorber til 32 m<sup>2</sup> pool

(Lægges fx udstakt på fladt tag, længde = ca 8,6 m, bredde 2,50 m)

600 m PP ribberør 25 mm á 9,50 kr/m.....	5.700,- kr
2 stk fordelerrør/m 68 studse á 2.020,00 kr.....	4.040,- kr
Solfangerstyring m/temperaturudlæsning.....	1.894,- kr
Tilslutningsdel.....	1.150,- kr
15 m PE 39 mm ribberør/glat 32 mm rør á 20 kr	300,- kr
24 stk ribberørsholdere á 25 kr .....	600,- kr
Moms	3.421,- kr
I alt	17.105,- kr

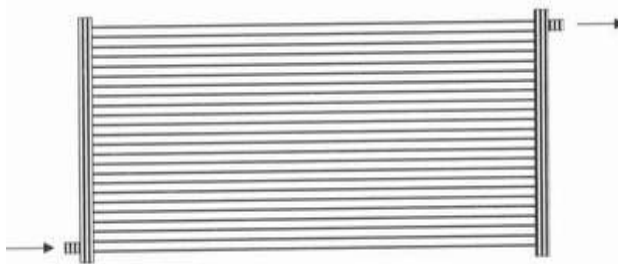


### Priseksempel III 37 m<sup>2</sup> solabsorber til 40-50 m<sup>2</sup> pool

(Lægges fx udstrakt på fladt tag, længde = ca 14,7 m, bredde 2,50 m)

1000 m PP ribberør 25 mm á 9,50 kr/m.....	9.500,- kr
2 stk fordelerrør/m 68 studse á 2.020,00 kr.....	4.040,- kr
Solfangerstyring m/temperaturudlæsning.....	1.894,- kr
Tilslutningsdel.....	1.150,- kr
15 m PE 39 mm ribberør/glat 32 mm rør á 20 kr	300,- kr
34 stk ribberørsholdere á 25 kr .....	850,- kr
Moms	4.434,- kr
I alt	22.168,- kr

Alle priser er excl. fragt og montage.



## Dit eget kraftværk til den udendørs pool

# Udendørs pool prislise sæson 2010

Med denne anlægstype kan man få en god temperatur i bassinet om sommeren

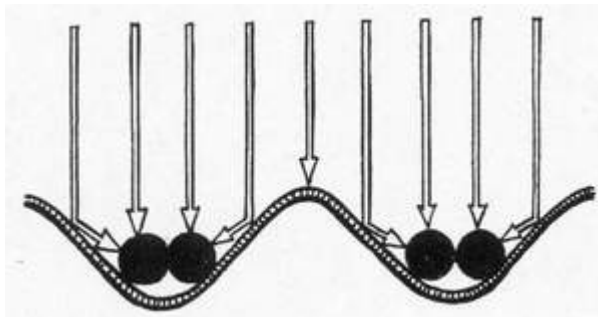
Ydelse pr sæson (maj til sept.) = ca 250 kWh/m<sup>2</sup> på fladt tag

## Priseksempel IV 32 m<sup>2</sup> solabsorber til 32 m<sup>2</sup> pool

(Lægges i bølger på eternittaglængde = ca 4,50 m, bredde 7,10 m)

450 m PP ribberør 25 mm á 9,50 kr/m.....	4.275,- kr
2 x 3 fordelerrør/m ialt 200 studse.....	6.000,- kr
Solfangerstyring m/temperaturudlæsning.....	1.894,- kr
Tilslutningsdel.....	1.150,- kr
15 m PE 39 mm ribberør/glat 32 mm rør á 20 kr	300,- kr
Moms	3.447,- kr
I alt	17.024,- kr

På et **eternittag** koncentreres strålerne ind på rørene, der også ligger delvis i læ for vinden.

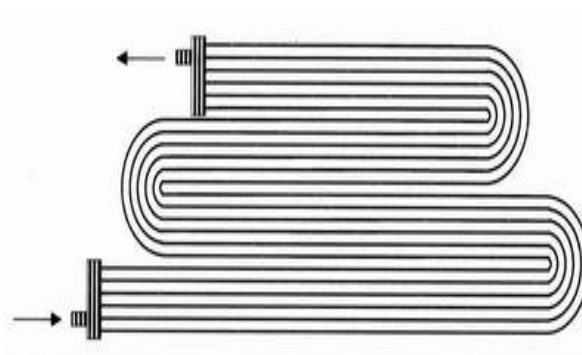


## Priseksempel V 21 m<sup>2</sup> solabsorber til 32 m<sup>2</sup> pool

(Lægges fx i spiral på fladt tag, længde = ca 50 m, bredde 0,45 m)

600 m PP ribberør 25 mm á 9,50 kr/m.....	5.700,- kr
2 stk fordelerrør/m 12 studse á 550,00 kr.....	1.100,- kr
Solfangerstyring m/temperaturudlæsning.....	1.894,- kr
Tilslutningsdel.....	1.150,- kr
15 m PE 39 mm ribberør/glat 32 mm rør á 20 kr	300,- kr
24 stk ribberørsholdere á 25 kr .....	600,- kr
Moms	2.689,- kr
I alt	13.430,- kr

### Solabsorber lagt i spiral:



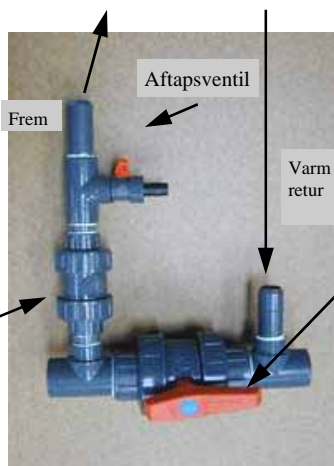
Priser excl. fragt og montage. Montagevejledning medfølger.

### Tilslutningsdelen:

Som standard indeholder denne både kontraventil (så solfangeren ikke tømmer sig) og aftapningsventil for vintertømning. Man kan her indstille, hvor stor en del af vandet, der skal gå gennem solvarmen. (På 50 mm ventil)

Kontraventil - hindrer at solfangeren tømmes ved pumpestop.

Studse for tilslutning af 39 mm ribberør/ 32 mm glat PE rør



Ribberørsholdere med plads til 12 rør i hver. Fæstnes på tag (evt. ligge løst) og ribberør klikkes ned her i. Mod en mérpris kan man få holderne svejset sammen efter ønske.

### Solfangerstyringen:



Solfangerstyringen viser 3 temperaturer i anlægget, som bruges til at styre pumpen med. Normalt kobler man styringen til det relæ, der tænder og slukker pool-pumpen. Dvs. at den ikke tilsluttes direkte til større pumper, som normalt bruges til pool, men går via et relæ.

**Producent:**  
**SolarVenti A/S**  
**Fabriksvej 8**  
**DK 8881 Thorsø**  
Tlf.: 86 96 67 00  
Fax: 86 96 69 55

info1@solarventi.dk www.solarventi.dk

**Forhandler**