

Frisk, varm luft og vand med: **SolarVenti SV30 Hybrid**

Til større sommerhuse, helårsboliger, poolhuse m.v.

En **SolarVenti**, som også giver det varme vand en stor del af året - ganske gratis.

En speciel hybrid udgave af **SolarVenti** løser opgaven perfekt, så huset bliver frisk og tørt hele året, og om sommeren kan du få store mængder varmt vand til bad og køkken.

En SV30H hybrid opvarmer ca. 120 m³ luft i timen 20 – 30 grader alt efter solindfald, stort set på samme måde som en almindelig SolarVenti.

Ud over den friske, varme luft yder et anlæg med SV30 ca. 100 - 200 liter varmt vand på dage med nogen sol.

Udskiftningen af luften er meget vigtig for fjerne evt. mugen "sommerhusluft".

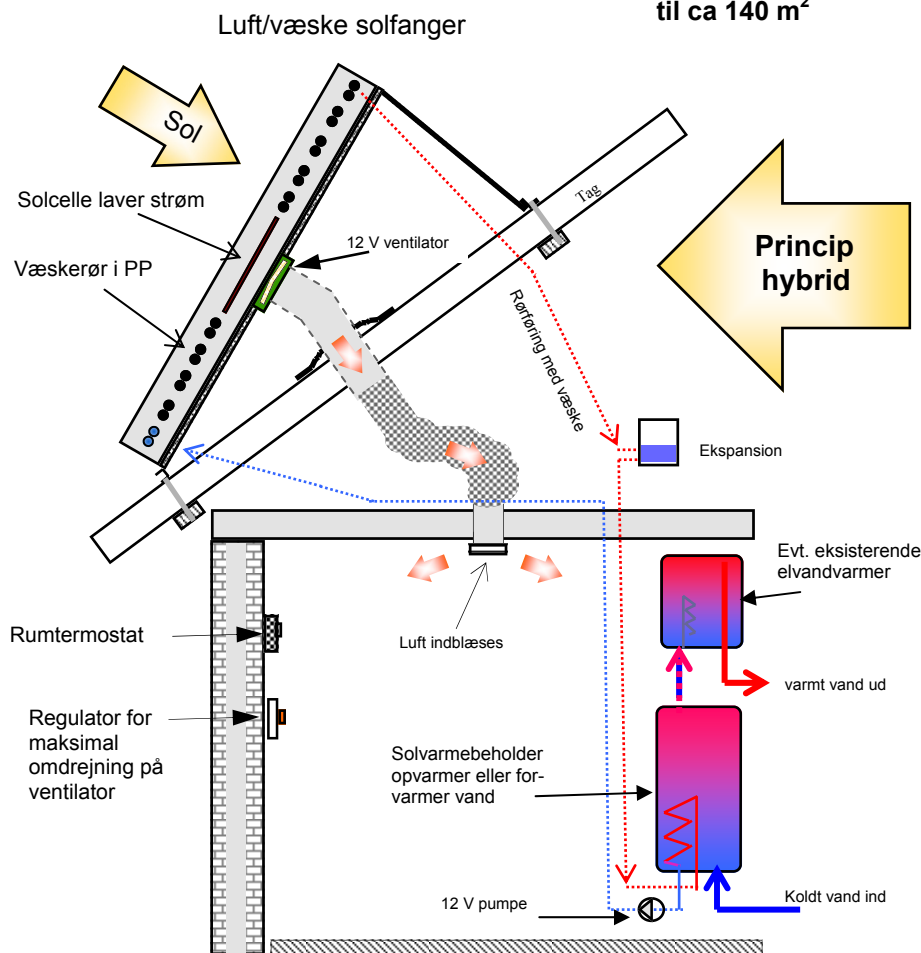
I poolsommerhuse er det dejligt at slippe for klorlugten, udover det at der spares meget el til affugning.

Det meste af sommeren har man ikke behov for at varme luften op, hvilket giver et overskud til det varme vand.

På den måde udnyttes solfangeren optimalt hele året.



SV30H for huse op til ca 140 m²



SolarVenti solfangeren er en dansk opfindelse og har dansk patent nr: PR 174935 . Er patentanmeldt i de fleste relevante lande.

Set fra siden kan et system se sådan ud. Solfangeren vippes op, så hældningen bliver 60 grader.

Luftdelen forbindes som en almindelig SolarVenti, mens væskedelen har sin egen kreds, som evt. først kobles til senere.

Da systemet kører på 12 volt, kan man uden risiko forbinde ledninger selv.

Når ventilatoren slukkes, begynder en naturlig køling af solfangeren, så den ikke overophedes.

Derfor er kogningsrisikoen også stærkt reduceret, da kun den øverste del af væskedelen kan nærme sig 100° C ved samtidig pumpe- og ventilatorstop.

Hvordan styres anlægget?

Overordnet styres anlægget af solindfaldet. Jo mere sol jo mere luft og varme samt varmt vand

Både ventilator og væskepumpe kører på de indbyggede solceller.

En rumtermostat anbringes i det vigtigste rum i huset. Denne indstilles på f.eks. 23°. Hvis temperaturen i huset bliver over disse 23°, stopper ventilatoren, men pumpe fortsætter, med forhøjet hastighed, da der nu både er mere el og varme til rådighed fra SolarVentien.

Ved hjælp af regulatoren kan man justere ned for ventilatorens hastighed. Mindre luftmængder betyder samtidig højere temperaturer. Hvis huset står ubeboet i længere tid, bør man stille regulatoren på højeste hastighed. Højeste ydelse fra anlægget får man, når både luft og væskesystem kører samtidigt.

Frisk, varm luft og vand med: **SolarVenti SV30 Hybrid**

Tekniske data:

Producent:	Solarventi A/S Danmark
Ydre mål:	300 x 102 x 10 cm
Vægt:	32 kg
Ramme:	Kraftig aluprofil
Dæklag:	Slagfast polycarbonat
Absorber (luft)	2 mm filtmatte
Absorber (væske)	16 mm PP ribberør
Farvemuligheder:	aluminium, sort, hvid
Regulator:	12V Danotek
Ventilator:	12 V - 6,8 W. Sunon 125 mm
Pumpe:	12 V Laing, 1 - 2,5 l/min
Ekspansion:	10 l åben fyldeekspansion
Rørføring:	16 mm PP ribberør m/isolering
Beholder:	100 l Atlantic med vedligeholdelsesfri anode
Solcelle:	Producent: SolarCells , Kroatien Effekt: 24 Watt (kan forøges)

SV30 Hybrid leveres med hastighedsregulator og rumtermostat. Solceller indsættes i skinner fra siden af solfanger. Ventilator del kan afmonteres udefra.

Ret til ændringer forbeholdes. Forbehold for trykfejl m.v.

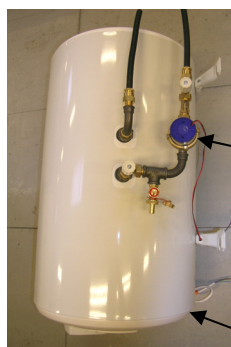
Priser fra: 13.900 kr. for SV30 hybrid med væskekreds. Tillæg for 100 l beholder med pumpe og solfanger rørføring: fra 5.050 kr. excl. montage og fragt.

Særlige fordele ved SV30 hybrid:

- 1) Kan levere både varmt vand og luft efter behov.
- 2) Alt drives uden afhængighed af et elnet
- 3) Selvkøling modvirker kogning ved evt. pumpestop
- 4) Meget enkel selvmontage
- 5) Prisbillig, da bl.a. solvarmestyring kan undværes.



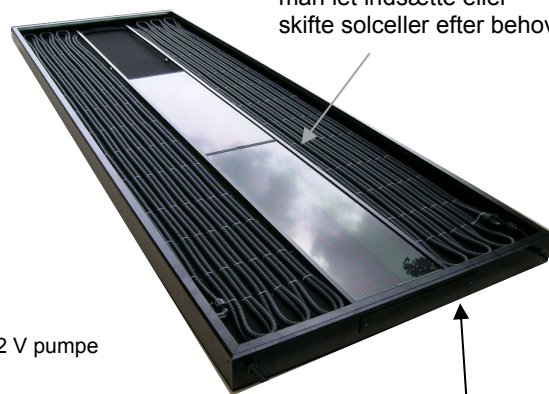
**Masser af varmt vand -
- ganske gratis !**



12 V pumpe

100 l beholder med varmeveksler og elektronisk anode

I alle SV30 modeller kan man let indsætte eller skifte solceller efter behov



Indvendig er SV30 hybrid forsynet med en ekstra væskekreds i holdbart PP materiale. Ses her uden dæklag

SolarVenti solfangeren er en dansk opfindelse og har følgende patentnumre: PR 174935 (Dansk), PR 144893 (Europæisk), PR 3808466 (Japansk). Også patenteret i en række andre lande.



Den nye **SV30 H Regulator-unit** har det hele i ét og er med følgende indstillinger særdeles betjeningsvenlig:
Ventilator: tænd/sluk samt hastighedsregulering.

Termostatindstilling 15-30° C

Pumpe: tænd/sluk

Tekniske fordele: Ved lav sol opretholder regulatoren en spænding på ca. 15 volt på solcellen, så der opnås max. effekt af denne under alle forhold. Kan betyde op til 20% mere strømudbytte under lav solindstråling. Dvs. hurtigere start af ventilator end ellers og dermed længere driftstid.

SV30 hybrid bæres let op på taget, da den kun vejer ca 32 kg. Har man en god solbeskinnet plads på væggen, kan man også sætte den der, som et stort vindue.

Forhandler:

Producent:
SolarVenti A/S
Håndværkervej 4
DK 8881 Thorsø, Danmark
Tlf: +45 8696 6700 Fax: +45 8696 6955
www.solarventi.dk sv@solarventi.dk