

# Frisk, varm luft med: **SolarVenti**<sup>®</sup> SV30AX - 3 m<sup>2</sup>

## Udvidet model med flere nye muligheder

De store solfangere sidder ofte på taget - og det stiller særlige krav

For eksempel vil man gerne kunne lægge solfangeren mere ned mod taget eller kunne trække flere ventilatorer på én gang. **SolarVenti** løser opgaven perfekt med en kraftig og smuk ekstern solcelle.

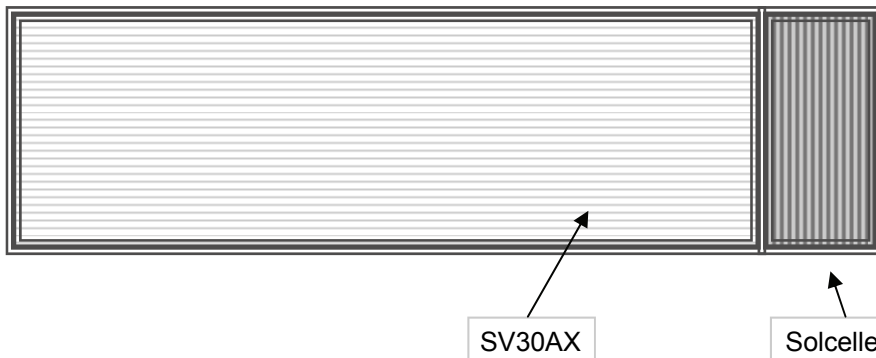
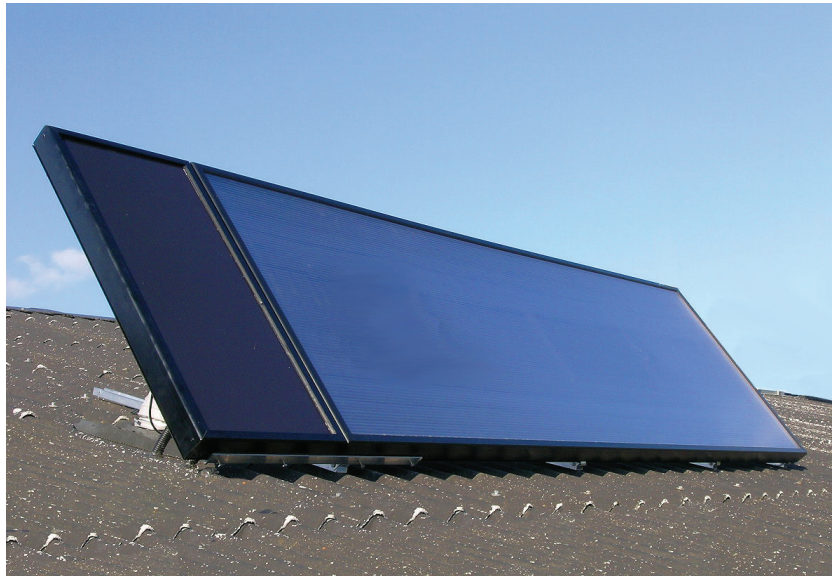
### Mange forbedringer:

En standard SV30A på 3 m<sup>2</sup> opvarmer ca. 150 m<sup>3</sup> luft i timen 20 - 40 grader alt efter solindfald.

Den nye model med det ekstra X, er standard udstyret med en in-line ventilator, så systemet yder ca. 30% mere luft.

Solcellen er så kraftig, at man kan trække op til 3 ventilatorer på én gang. Dette kan bruges, når man ønsker ekstra udsugning i kælder eller andre rum, der skal køre samtidigt.

Samtidig med X modellen introduceres en udvidet regulator, som beskrives nedenfor. Den gør det muligt at udnytte denne ekstra stærke strømforsyning til flere formål på én gang.



Ved hybridmodeller for kombineret luft- og vandvarme sidder div. rør, ekspansion gemt diskret under solcellen

### Flere muligheder

Mange spændende kombinationer er nu mulig.

1: man kan montere flere solfangere op som arbejder sammen. - fx kombinere en luftsolfanger med en hybridsolfanger, som også kan producere varmt vand, eller hvis behovet for varme vand er stort.

2: en kombination af en ren væskesolfanger med en hybridsolfanger og også mulig, hvilket er ideelt til mange elvarmehuse mm.

### Ny regulator med avanceret fugtstyring mm

Som prikken over i introducerer vi nu en ny og forbedret styring, der har flg. muligheder:

- 1) Kan drive og hastighedsregulere op til 3 ventilatorer ad gangen
- 2) Kan holde både 12 V pumpe og 1 - 3 ventilatorer i gang samtidig
- 3) kan tilsluttes 1 - 3 separate fugt- og temperaturfølere (digitale) som nøjagtigt måler og beregner det absolutte fugtindhold i luften. Derved undgås kondensnedslag i kolde bygninger med tykke mure, da styringen automatisk stopper indblæsningen, hvis udeluften indeholder for meget fugt.

# Frisk, varm luft med: **SolarVenti® SV30AX - 3 m<sup>2</sup>**

## Tekniske data:

Producent:	Solarventi A/S Danmark
Ydre mål:	300 x 102 x 7,5 cm
Vægt:	28 kg
Ramme:	Kraftig aluprofil
Dæklag:	Slagfast polycarbonat
Absorber:	2 mm filtmatte
Regulator:	Rumtermostat, hastighedsregulering m.v.
Ventilator:	12 V, 6,7 W Sunon 125 mm
Solcelle:	23 W
Ydelse:	150 - 200 m <sup>3</sup> / time
Temp.stigning:	20 - 40° C

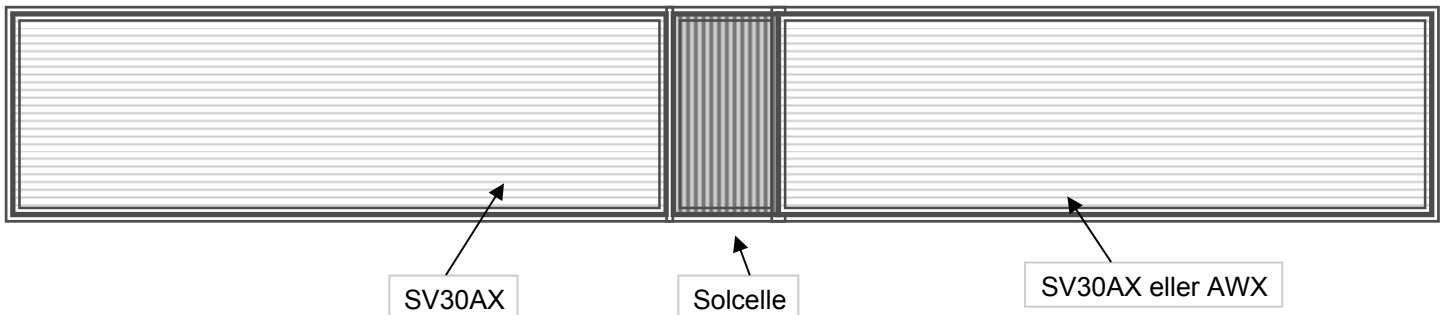
Ret til ændringer forbeholdes

## Placering:

**SV30AX:** En hældning på 60 grader orienteret mod Syd giver den bedste udnyttelse – især i vinterhalvåret. AX modellen med inline ventilator kan dog lægges i en vilkårlig vinkel, blot den er over minimum 25 grader fra vandret. Pas på skyggende træer el.lign., når solen står lavt.

**SV30AWX:** Hybridanlæg anbefales at montere med 45 grader hældning, for at få mest ud af det sommer og vinter. Solfangeren kan også sidde på en gavl eller stilles på et fladt tag i nærheden af det rum, hvor luften skal blæses ind.

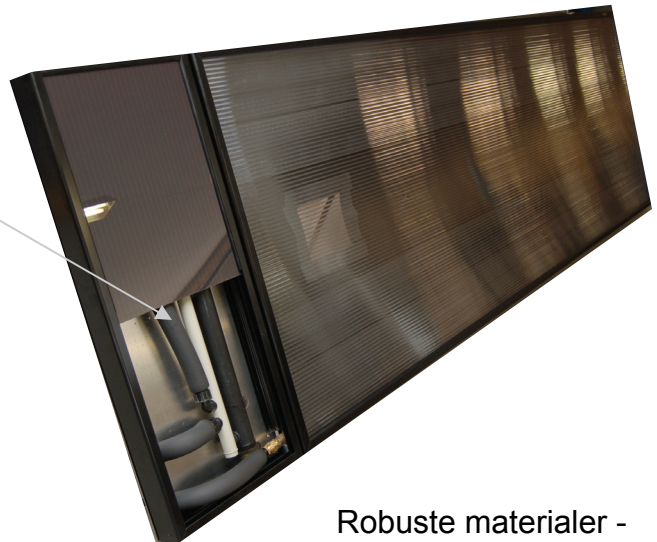
## Mange kombinationsmuligheder



### Hybridanlægget SV30AWX:

har nu den finesse, at alt udstyr for ekspansion, udluftning m.v. sidder gemt under solcellen, og gør installationen meget nemmere - og smukkere.

Solcellen kan trække både pumpe og mindst 1 ventilator på én gang.



Robuste materialer -  
velegnet for selvmontage

**SolarVenti®**

[www.solarventi.dk](http://www.solarventi.dk)

## Forhandler:

Du får meget X-tra med den nye X-model. Prisen er knap 10% over den gamle standardpris og det opvejes rigeligt af det ekstra udbytte m.v.

Frihed til at lægge solfanger mere ned, flere ventilatorer kan trækkes på én gang, kan modstå varme under sydlige himmelstrøg samtidig, mere luftkapacitet mm.